



Naturalis Cosmetics

Jouw partner in
natuurlijke
verzorgingsproducten

Inhoud

- Over ons
- Producten
- Van ontwikkeling tot productie



Over ons

1994:

Oprichting Jerlo NV (cosmetica productie) en Pontos (verpakkingsgroothandel voor Apothekers)

1998:

De firma neemt zijn intrede in een nieuw pand in Herk-de-Stad.

2010:

Onder de toenemende groei van beide activiteiten wordt de keuze gemaakt om de verpakkingsgroothandel af te stoten en zich 100% te concentreren op de productie van private label cosmetica.

2019:

De naam Jerlo wordt gewijzigd naar Naturalis Cosmetics. Flexibiliteit blijft onze troef!
Focus op natuurlijke cosmetica.

2021:

Omdat het pand in Herk-de-Stad door de toenemende groei ondertussen uit zijn voegen barst wordt er een nieuw pand aangekocht in Diepenbeek.
In dit nieuwe pand dat tweemaal zo groot is als het vorige pand wordt verder gewerkt aan de gestage groei van de firma.

Producten



HUIDVERZORGING

Lotion
Gezichts- en lichaamsreiniging
Crème
Gezichtsmasker / scrub
Gelaatsserum



HAARVERZORGING

Shampoo
Haarmasker
Conditioner
Serums

Van ontwikkeling tot productie



Ontwikkeltraject Naturalis Cosmetics

Milestone #1

Bepalen wensen en
eisen



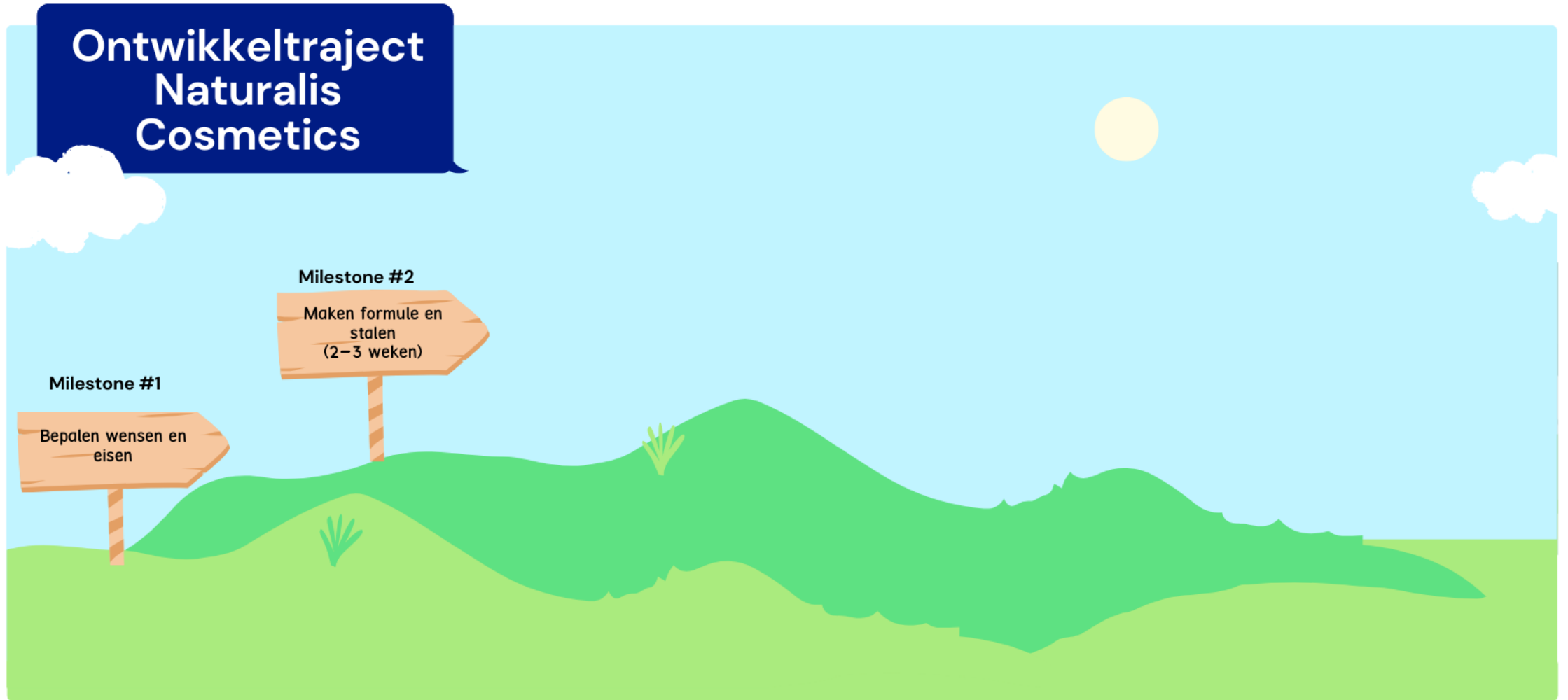
Ontwikkeltraject Naturalis Cosmetics

Milestone #1

Bepalen wensen en
eisen

Milestone #2

Maken formule en
stalen
(2-3 weken)



Ontwikkeltraject Naturalis Cosmetics

Milestone #1

Bepalen wensen en
eisen

Milestone #2

Maken formule en
stalen
(2-3 weken)

Milestone #3

Definitieve keuze
recept



Ontwikkeltraject Naturalis Cosmetics

Milestone #1

Bepalen wensen en eisen

Milestone #2

Maken formule en stalen
(2-3 weken)

Milestone #3

Definitieve keuze
recept

Milestone #4

Uitvoeren
stabiliteitstesten
(3 maanden)



Ontwikkeltraject Naturalis Cosmetics

Milestone #1

Bepalen wensen en eisen

Milestone #2

Maken formule en stalen
(2-3 weken)

Milestone #3

Definitieve keuze
recept

Milestone #4

Uitvoeren
stabiliteitstesten
(3 maanden)

Milestone #5

PIF dossier
opstarten



Ontwikkeltraject Naturalis Cosmetics

